



Learn to Be

Rapport d'activité 2019/20

learn to be... learn to change...

Avenue de Tervueren 81
1040 Bruxelles

info@learntobe.be
00 32 2 737 74 87

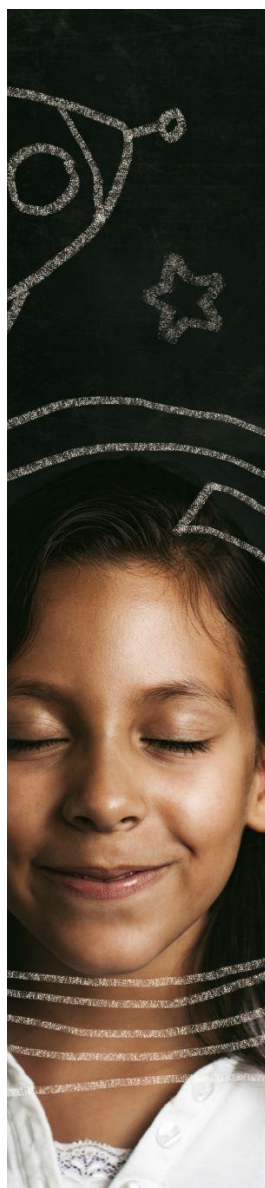
learntobe.be



Table des matières

Introduction	2
Objectifs et priorités	3
Activités	4
Les conférences	10
Communication et réseau	12
Learn to be zen @ school	13
Parcours de Pédagogie entrepreneuriale	14
Organisation interne	15
Sponsoring et financement	16
Perspectives 2020/21	17
Design for Change	18
Remerciements	19
Equipe	20
Formatrices	20
Informations	21

Introduction



Learn to Be est une association qui forme et accompagne depuis plus de 10 ans les enseignants qui désirent aider leurs élèves à mieux se connaître, mieux vivre ensemble, mieux apprendre et s'engager dans la société. Elle propose à tous les acteurs de l'éducation des formations, des ateliers, des conférences, de l'accompagnement et de la facilitation, du coaching, et de l'animation de groupe de développement professionnel.

Nos activités s'inscrivent aujourd'hui dans deux directions complémentaires :

- **Learn to be** : pour soutenir le savoir-être et l'épanouissement des acteurs de l'éducation, afin qu'ils développent leurs propres compétences émotionnelles et relationnelles, et celles de leurs élèves.

Learn to be zen @ school : des outils pédagogiques originaux pour amener les enfants à être zen et attentifs à la fois. <https://learntobezen.eu/>

- **Learn to change** : pour soutenir l'engagement des enseignants et des jeunes dans le changement et la transition, afin de co-construire la société et le monde de demain.

Design for Change : des outils de *design thinking* pour amener les enfants à réaliser des projets d'intérêt général et à devenir acteurs du changement.

<https://learntobe.be/design-for-change-belgium/>

Notre **environnement** en début d'année scolaire 2019/20 a constitué un défi pour l'association. Le Pacte d'excellence s'est mis en place progressivement, créant à la fois des opportunités et des résistances. Les objectifs d'excellence, d'efficacité et l'accent mis sur le tronc commun, les plans de pilotage, etc ... sont éloignés de notre mission et influencent les priorités dans les écoles et les opérateurs de formation.

À partir de mars 2020, la crise Covid 19 a touché de plein fouet tous les secteurs. Les écoles et tout la sphère scolaire n'ont pas échappé aux effets de cette pandémie : fermeture des écoles, confinement, ajournement de toutes les activités de formation et d'accompagnement. **Learn to Be** a dû s'adapter au changement et à la complexité.

Les projets et les **atouts** de cette année 2019/20 sont néanmoins réels : lancement de Design for Change Belgium, développement de la facilitation à l'intelligence collective, adaptation de notre offre aux besoins du terrain et au distanciel, maintien de l'exigence de qualité et de profondeur de nos propositions...

Objectifs et priorités

Nos objectifs

Le contexte nous a contraint à redoubler de créativité pour adapter nos objectifs aux nouvelles attentes, renouveler nos propositions ainsi que les modalités pratiques de nos interventions.

Nos priorités

- Professionnalisation de l'équipe dans le domaine de la formation à distance et de l'animation d'ateliers avec des outils digitaux.
- Élaboration de nouvelles propositions de formations et d'animations développant l'intelligence collective, la coopération, le leadership partagé et les pratiques collaboratives.
- Développement de l'accompagnement humain du changement
- Préparation du lancement de Design for Change Belgium à la rentrée 2020.
- Poursuite du parcours et de la rédaction du livre de Pédagogie Entrepreneuriale avec nos partenaires.

Notre vision

Permettre aux enfants et aux adolescents de bénéficier d'une éducation qui intègre la connaissance de soi et le savoir-vivre ensemble, au même titre que les apprentissages, pour les amener à devenir des adultes autonomes et épanouis, des citoyens engagés et responsables de leurs choix.

Notre mission

Accompagner les acteurs de l'éducation, enseignants, éducateurs, directeurs et autres membres d'équipes pédagogiques, afin qu'ils bénéficient des formations, du soutien et des outils pour développer leurs propres compétences émotionnelles et relationnelles, et celles de leurs élèves.

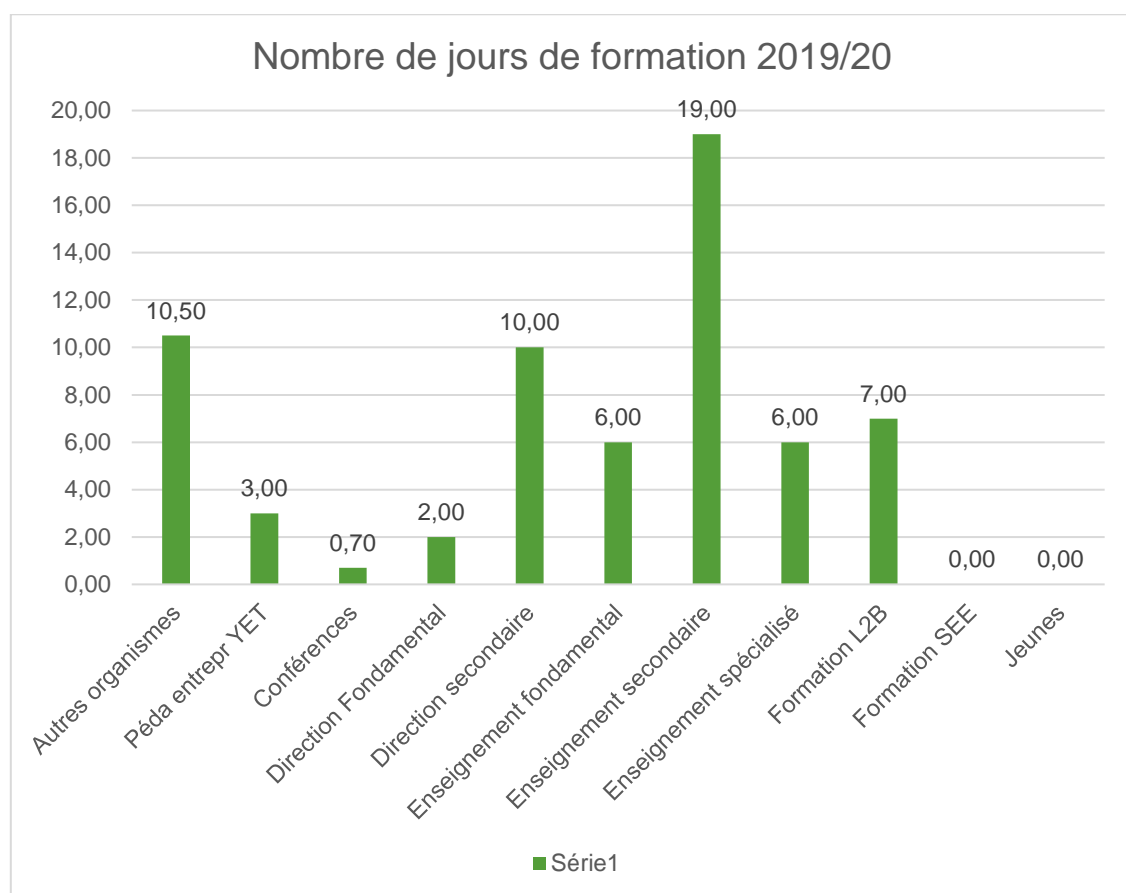


Activités

Les formations en 2019/20

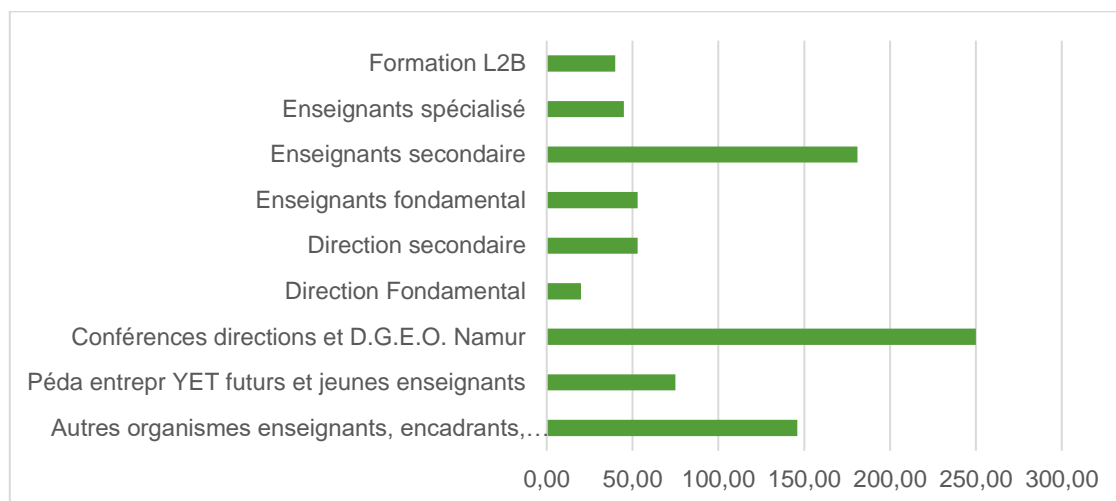
État des lieux des formations et activités prévues

Entre le 1^{er} septembre 2019 et le 31 août 2020, **91 jours** de formations, ateliers ou accompagnement étaient prévus. A la suite des mesures sanitaires décidées par le gouvernement pour lutter contre le Covid-19, l'ensemble des formations programmées à la mi-mars ont été annulées, sans report possible, à quelques rares exceptions près. **Learn to Be** aura finalement animé **65 jours** du 1^{er} septembre 2019 au 31 août 2020.



Impacts sur le nombre d'enseignants formés

Nombre de bénéficiaires directs : 863 personnes



Clarification de notre positionnement

Afin de répondre aux besoins du terrain et de mieux accompagner les acteurs de l'éducation dans les changements, **Learn to Be** a lancé une série de nouvelles formations et animations qui développent l'intelligence collective, la coopération, le leadership partagé et les pratiques collaboratives.

Le cœur de notre mission est d'amener les participants à grandir dans toutes leurs compétences personnelles et relationnelles, afin d'enrichir et adapter leur posture aux personnes et aux situations.

learn to be... learn to change...

Pour clarifier notre positionnement, nos activités s'inscrivent aujourd'hui dans deux directions complémentaires :

- **Learn to be** : pour soutenir le savoir-être et l'épanouissement des acteurs de l'éducation, afin qu'ils développent leurs propres compétences émotionnelles et relationnelles, et celles de leurs élèves. Il s'agit des formations, projets Savoir-être à l'école, ateliers de suivi, de pratique ou d'intégration, portant sur

Activités

la connaissance de soi et du fonctionnement humain. Ce volet est basé sur une connaissance approfondie de l'Approche Neurocognitive et Comportementale qui reste un prérequis et un fil rouge pour l'équipe et les participants intéressés.

- **Learn to change** : pour soutenir l'engagement des enseignants et des jeunes dans le changement et la transition, afin de co-construire la société et le monde de demain. Il s'agit de transmettre et d'appliquer des outils et processus au service de la transition. Nous proposons un accompagnement humain des équipes ou des directeurs avec différents processus et outils : leadership collaboratif, facilitation en intelligence collective, sociocratie, co-développement, etc.

Nouvelles formations proposées par Learn to Be

Dans le cadre du volet *learn to be*

Learn to Be n'a pas réellement développé de nouvelle formation dans ce cadre, mais certaines formations ont été retravaillées, enrichies, adaptées ...

- **Atelier/formation posture** dans le cadre du Parcours de pédagogie entrepreneuriale : les aménagements testés dans le cadre de cet atelier vont enrichir et faire évoluer la formation actuelle « Attitude coach », pour aller vers le développement d'une posture d'accompagnement.
- **Leadership Humain et Relationnel** : cette formation a été enrichie pour pouvoir être donnée en 3 jours. Il s'agit aussi de bien la distinguer de celle qui sera donnée sur le Leadership collaboratif ou celle sur la sociocratie, pour éviter les redites.

Dans le cadre du volet *learn to change*

Face aux besoins exprimés par le terrain dans le cadre du Pacte d'excellence, **Learn to Be** a réuni dans ce champ des propositions nouvelles ou complémentaires, qui ne sont pas liées directement à l'ANC.

Voici les offres qui ont été présentées au « **Forum de tous les possibles** » organisé par le SEGEC le 15 novembre 2019. Certaines de ces offres ont été faites également à d'autres organismes en réponse aux appels d'offres.

FORMATIONS

- **Posture d'accompagnement.** Développer une posture pour susciter et soutenir la mise en projet, le plaisir, la créativité, l'engagement et l'esprit d'entreprendre. (Pédagogie entrepreneuriale)
- **Leadership partagé et distribué.** Développer un leadership qui soit à la fois réel et autonome, tout en étant plus collaboratif et agile. Mettre en place des dynamiques collectives au sein de l'équipe éducative dans un cadre participatif.
- **Efficacité des comités de pilotage grâce à la sociocratie.** Développer des dynamiques collectives et un fonctionnement efficace des réunions de comités de pilotage.
- **Facilitation à l'intelligence collective.** Stimuler l'engagement individuel et collectif, favoriser la responsabilisation des acteurs. Relever collectivement les défis et résoudre collectivement les problématiques rencontrées par l'école.
- **Accompagnement humain du changement.** Accompagner la traversée des phases difficiles et faciliter l'adaptation au changement. Réduire l'insécurité, les craintes, la confusion ou les frustrations, pour amener chacun à « agir » plutôt que « subir ».

ANIMATIONS D'ATELIERS AVEC UNE EQUIPE

- **Facilitation à l'intelligence collective.** Approche qui permet de résoudre en équipe les problématiques rencontrées par l'école et favorise une transformation en douceur.
- **Groupe de co-développement professionnel.** Outil de développement pour les directions d'écoles et les comités de pilotage. Un processus d'intelligence collective et de progression entre pairs.

COACHINGS ET ACCOMPAGNEMENTS

- **Coaching et accompagnement** d'équipe, de comité de pilotage ou de direction.
- **Coaching et accompagnement** individuel.

Les formations organisées en nos murs

Deux formations ont été données en nos murs : **Estime de soi** et **Leadership humain et relationnel**.

En mars 2020, deux formations étaient en cours ou allaient commencer. **Développer l'intelligence collective de vos équipes grâce à la sociocratie**, dont le dernier jour est reporté. La formation **Attitude coach** a été reportée en octobre 2020.

Projets « Savoir-être à l'école »

Institut de la Providence à Champion

L'accompagnement s'est clôturé avec un atelier pour le groupe d'éducateurs.

Institut des Sœurs de Notre-Dame à Anderlecht

Un atelier de sociocratie a été animé pour les membres du Comité de pilotage. L'accompagnement des enseignants formés reste ouvert en cas de besoin.

Learn to Be recontacte des écoles susceptibles d'avoir de l'intérêt pour le projet Savoir-être à l'école.

Accompagnement d'équipes

L'équipe de l'association AVEC, ainsi que l'équipe de direction de l'Institut Sainte Bernadette ont été accompagnées par **Learn to Be** cette année.

Les différents secteurs

Learn to Be a participé le 11 octobre 2019 à la journée de l'Université d'automne organisée par [La Plateforme Ecole lien et AMO Oxyjeune](#) à Chimay, en y animant quatre ateliers :

- « L'Optimisme, c'est contagieux »
- « Gestion de classe et des comportements difficiles »
- « Orientation »

En bref :

Learn to Be anime des formations pour les accompagnateurs de bus de la **COCOF**, avec un succès renouvelé chaque année.

L'administration communale d'Etterbeek a organisé une formation sur l'Estime de soi pour les travailleurs sociaux de la commune.

Activités

Une formation d'une journée, **Communiquer avec les jeunes**, a été animée pour les formateurs principaux de l' **IFAPME**.

Learn to Be a animé des journées de formation pour les enseignants de l'École belge de Rabat ainsi qu'une conférence sur la Gestion du stress pour les parents.

Appels d'offres

Comme chaque année, **Learn to Be** a répondu aux appels d'offre émanant de différents organismes de formation, CECAFOC, FOCEF, CECP, IFAPME et IFC pour l'année scolaire 2020/21. Nous avons présenté 38 offres en réponse aux appels d'offres des Organismes de formation institutionnels.

La période de confinement a conduit à un étalement des délais. Cela a permis une meilleure réflexion sur les contenus de nos offres et un approfondissement des (nouvelles) thématiques proposées, avec certaines formatrices intéressées par leur contenu et nos administrateurs/directeurs jeunes retraités. Merci à eux pour cette collaboration.

Nous invitons le lecteur à découvrir notre offre sur le site learntobe.be

Les conférences

Une offre élargie

Learn to Be a également élargi son offre en proposant des conférences aux parents, enseignants et directeurs.

POUR LES PARENTS

- **Pour ne plus péter les plombs ! Comprendre les messages du stress.**
Un voyage dans nos mécanismes cérébraux afin de mieux comprendre le stress, les liens entre le stress et nos intolérances, entre nos frustrations et nos attentes. Des clés afin de gérer le stress différemment et cultiver au quotidien des liens familiaux harmonieux !
- **Des claques ou déclic ? Adolescence et motivation, une réalité complexe.**
Trouver les sources d'une motivation profonde et durable. Comprendre les mécanismes cérébraux de la (dé-)motivation. Remotiver les jeunes et les accompagner dans leur épanouissement.
- **Pour ne plus voir le verre à moitié vide ! Ensemble pour une éducation optimiste.**
Explorer nos obstacles à l'optimisme et commencer à les lever. Découvrir l'état d'esprit qui inspire et motive l'initiative et la légèreté. Comprendre comment notre état d'esprit influence notre vision des choses, pour devenir nous-même une source d'inspiration optimiste !

POUR LES ENSEIGNANTS ET LES DIRECTEURS

- **Stop aux comportements problématiques ! Pour éviter les conflits inutiles.**
Ne plus se laisser submerger. Mieux comprendre certains comportements humains tels que l'agressivité, l'opposition systématique, la victimisation ou la déstabilisation. Améliorer sa gestion tant des équipes que des classes et des élèves.
- **Faites du stress votre allié ! Pour exercer son métier avec efficacité et sérénité.**
Au quotidien, les relations avec les élèves peuvent malheureusement devenir génératrices de tensions et de stress. Considérer le stress comme un signal précieux ... des conseils concrets pour solliciter la partie la plus « intelligente »

Les conférences

de notre cerveau et développer un nouvel état d'esprit. A la clé : un climat serein en classe, à l'école, ouvert aux apprentissages.

Quelques conférences en 2019/20

Novembre 2019: Forum de tous les possible au CECAFOC

Décembre 2019: deux conférences aux D.G.E.O. de Bruxelles et Namur sur la thématique de l'Estime de soi.

Rencontres-débats en soutien à la parentalité, Commune d'Ixelles

La **Commune d'Ixelles** a accepté l'offre de **Learn to Be** pour l'organisation d'une dizaine de rencontres-débats destinées à renforcer les compétences de tous les acteurs de l'éducation, tant à l'école qu'en famille. Des thématiques ont été proposées, qui seront choisies (ou non) en fonction des préoccupations du public visé (éducateurs, mères seules ou fragilisées, ...).

Malheureusement toutes les rencontres qui devaient débuter en mars 2020 ont été reportées.

Le projet est reconduit pour 10 nouvelles rencontres en 2020/21.



Communication et réseau

Learn to Be poursuit ses efforts de communication pour se faire plus largement connaître et développer son réseau de partenaires.

Le site internet et les réseaux sociaux

Lors des mois de confinement des spots d'encouragement et de soutien ont été publiés sur les différentes plateformes.

Conférences et ateliers

Pour commencer l'année, **Learn to Be** a participé à la deuxième édition du **Festival Out of the Books** les 14 et 15 septembre 2019 et y a donné 2 conférences et un atelier :

- « Parents zen »
- « Learn to be zen @ school » (atelier et conférence).

Le festival « Out of the books » est né de la volonté de faire découvrir des outils et des nouvelles techniques liés au monde de l'éducation afin de faire évoluer les pratiques.



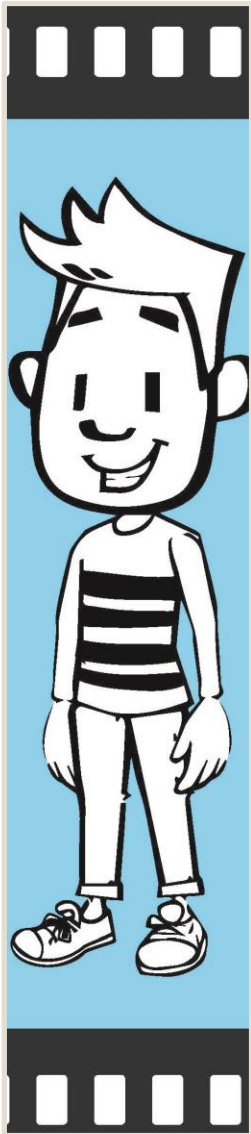
Le réseau Be education

Learn to Be a été admise à l'unanimité en tant que membre adhérent de Be education.

Be education est un réseau d'acteurs de changement engagés pour améliorer l'enseignement et favoriser la réussite de chaque élève en Belgique. Il soutient ses membres à travers la mise à disposition de ressources, de formations et facilite les connexions et rencontres pour générer un impact durable dans l'enseignement.



Learn to be zen @ school



Le projet a pris fin à la rentrée 2019/20. L'ensemble des capsules vidéo d'animation, des fiches pédagogiques et des outils sont terminés dans les trois langues (français, allemand et anglais) et se trouvent sur le site <https://learntobezen.eu/>. Le site internet a été ouvert **en libre accès** à tous les acteurs de l'éducation, enseignants, parents et autres éducateurs.

La **diffusion** et la communication autour du projet ont été réalisées au cours du mois de septembre. Les Communiqués de presse et Dossier de presse ont été envoyés aux différents réseaux de **Learn to Be** et Savoir-être à l'école, ainsi qu'aux organes de presse et associations impliqués dans l'éducation. Ils ont également été mis à disposition sur le site.

Le **rapport final** complet sur le projet a été remis à l'**AEF**, l'Agence francophone pour l'éducation et la formation. Le dossier est clôturé et le financement de la dernière tranche a été accordé aux partenaires.

Learn to Be et Savoir-être à l'École proposent en outre :

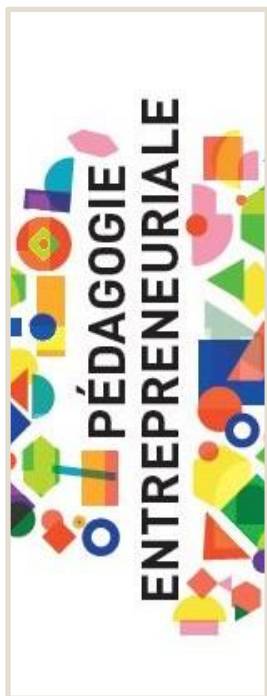
- L'animation d'ateliers Learn to be zen pour les enfants dans le scolaire et l'extrascolaire.
- La présentation des outils et la formation des adultes à leur animation.

En France, des ateliers seront animés dans les classes de 6^e et 5^e de 3 collèges « éducation prioritaire » : 180 ateliers prévus en 2019/20 qui concernent 860 élèves.

En Belgique, la proposition a suscité quelques demandes qui sont restées sans suite jusqu'à présent. **Learn to Be** va proposer une formation dans les catalogues de la Focef et de l'IFC.

Parcours de Pédagogie entrepreneuriale

Parcours de Pédagogie entrepreneuriale



Dans le cadre du parcours de pédagogie entrepreneuriale qui se poursuit en partenariat avec Step 2 you et d'autres partenaires, les ateliers de formation de **Learn to Be** sont renommés « **Posture de l'enseignant : accompagner un jeune en projet** ».

Ils se donnent cette année dans la formation initiale ou continue des enseignants : à la Haute École Bruxelles-Brabant (HE2B), et 2 ateliers à l'ICHEC (Agrégation et Formation continuée). Ils ont pu être assurés, malgré la crise sanitaire.

D'autre part les différents partenaires travaillent à la rédaction d'un **livre** collectif, comprenant la théorie fondement du parcours et surtout des **fiches outils** pour les enseignants du secondaire.



Avec le soutien de la Région de Bruxelles-Capitale – met de steun van het Brussels Hoofdstedelijk Gewest.

Organisation interne

Ressources humaines

Pour mémoire, la coordination et la direction de l'équipe restreinte de **Learn to Be** est assurée par deux mi-temps et du bénévolat. Depuis mars 2020, l'équipe travaille à horaire très réduit.

Formatrices

L'équipe des formatrices compte dix collaboratrices externes à laquelle se joignent des collaborateurs occasionnels.

Professionnalisation

Learn to Be a organisé en collaboration avec Step2you une formation à distance sur la formation à distance, en juin 2020.

Bénévoles

Cette année encore, nous avons pu bénéficier de l'aide précieuse de nos bénévoles pour la préparation et la gestion des retours des dossiers de formation, l'amélioration constante du site internet. Cette aide a malheureusement été en partie suspendue à partir du printemps 2020.

Administrateurs

Au sein du conseil d'administration de **Learn to Be** siègent **Pierre Moorkens** (entrepreneur philanthrope et conférencier), **Catherine Ferrant** (conseillère artistique Flagey), **Pascale Colin** (Wealth Manager, Degroof Petercam), **André Possot** (préfet honoraire à l'Athénée Robert Catteau), **François Ska** (ancien directeur du Collège Roi Baudouin).

Sponsoring et financement

En 2019/20, **Learn to Be** a dépensé 136.092 € et les recettes des activités ont atteint 96.852 €. Soit un ratio exceptionnel de 71 % explicable par la crise sanitaire (d'avril à fin août, travail à 20% de nos mi-temps, travail de préparation et d'adaptation non couvert).

Le financement de l'association a été majoritairement assuré par son fondateur dont les apports ont été complétés par la Région de Bruxelles-Capitale pour le parcours Pédagogie Entrepreneuriale, la Commune d'Ixelles pour les rencontres/débats et des donateurs privés.

Les revenus des activités restent très bas en raison des tarifs pratiqués par les organismes de formation du SEGEC et du CECP, qui ne couvrent pas intégralement les honoraires des formatrices, ni les frais administratifs.

Cette année scolaire, le budget annuel total de l'association **Learn to Be** reste modeste, grâce à une gestion très prudente du budget, l'engagement de frais raisonnables et la contribution au projet par les formatrices qui acceptent d'adapter leurs exigences financières à la cause de l'association.

Learn to Be termine l'année scolaire 2019/20 avec un résultat positif.



Perspectives 2020/21



Formations

A la rentrée 2020, 165 jours de formation sont prévus pour l'année scolaire, dont +/- 50 jours IFC qui sont incertains.

Learn to Be planifie une des nouvelles formations au 8¹, en espérant pouvoir les tester en présence des participants ! Notre association est néanmoins prête à basculer en distanciel.

Rencontres-débats en soutien à la parentalité

La **Commune d'Ixelles** nous renouvelle sa confiance pour l'organisation d'une dizaine de rencontres-débats, suspendues lors du confinement, destinés à renforcer les compétences de tous les acteurs de l'éducation, tant à l'école qu'en famille.

Toucher les parents dans les écoles

Les parents sont au cœur de l'éducation des enfants. **Learn to Be** promeut des conférences/ateliers dans les écoles pour soutenir et accompagner tant les parents que les enseignants. Ces moments permettent de co-construire une vision partagée du travail éducatif et pédagogique.

Faire connaître le parcours de pédagogie entrepreneuriale

Dans le cadre de ce partenariat avec [Step 2 you](#) et d'autres partenaires, **Learn to Be** continue le travail de rédaction du livre collectif destiné à faire connaître cette pédagogie et les théories qui la sous-tendent aux enseignants du secondaire et à leur apporter des outils concrets pour dynamiser l'esprit d'entreprendre dans leurs classes.

Design for Change

Le rôle de l'école est de préparer les enfants à résoudre collectivement les défis de notre temps, à s'engager réellement, à sortir de leurs classes pour agir !

Design for Change (DfC), mouvement né en Inde et mis en place par plus de 300.000 écoles dans 72 pays et régions du monde, propose une méthode et des outils qui permettent aux enfants de réaliser des projets d'intérêt général et de devenir acteurs de ce changement. Les enfants et les jeunes développent leurs *soft skills* et un état d'esprit d'engagement.



Learn to Be devient partenaire du programme pour coordonner le réseau national et les projets dans les écoles en Belgique. Une page internet dédiée à Design for Change Belgium a été créée.

<https://learntobe.be/design-for-change-belgium/>

Le lancement et l'appel à projets pourront débuter à la rentrée de septembre 2020. La recherche de financement du projet sera poursuivie. Les formatrices qui souhaitent accompagner ces projets y seront également formées.



RESSENTIR



IMAGINER



AGIR



PARTAGER

Cette méthode ludique, inspirée du *design thinking*, les habilite à découvrir leur impact sur le monde qui les entoure. Elle les aide à créer et développer des solutions à des problèmes qu'ils rencontrent dans leur quotidien, à s'engager et agir de manière structurée. Ainsi, ils prennent confiance en leurs capacités. Ils se rendent compte du rôle actif qu'ils peuvent jouer dans la société et développent activement leur Sentiment d'Efficacité Personnelle et Collective.



Partenaire pour la Belgique
www.learntobe.be



Remerciements

Comme chaque année, **Learn to Be** travaille main dans la main avec les membres de son réseau.

Que soient ici remerciés les formateurs, les équipes pédagogiques, les partenaires, les organismes de formation continue, les personnes ressources, nos bénévoles et tous les discrets donateurs de leur temps, de leurs compétences, de leur soutien ...

Grâce à vous tous, les programmes et activités menées par **Learn to Be** ont contribué à notre mission : améliorer le climat émotionnel et relationnel en milieu scolaire et favoriser les apprentissages :

« Pour qu'apprendre et enseigner soient un plaisir partagé ! »

Merci pour votre collaboration chaleureuse et enthousiaste. Merci pour votre soutien.



Equipe



Caroline Waucquez

Directrice et responsable pédagogique

Tél 0475 935 201

caroline.waucquez@learntobe.be



Michèle Clette

Gestion administrative

Tél 02 737 74 87

michele.clette@learntobe.be
info@learntobe.be

Formatrices



Griet Boddez



Valérie Cayphas



Delphine Giltay



Sara Hosxe



Geneviève Moumal



Laetitia Paternostre



Ghislaine Robinson



Catherine
Schwennicke



Valérie Vander
Stappen



Diane Thibaut



Marie-Cécile Verbist



Caroline Waucquez

Informations

Learn to Be asbl

Avenue de Tervueren 81

1040 Etterbeek

+32 (0)2 737 74 87

info@learntobe.be

Numéro d'entreprise : 0508589014

Triodos BE20523080566356 TRIOBEBB

learntobe.be

